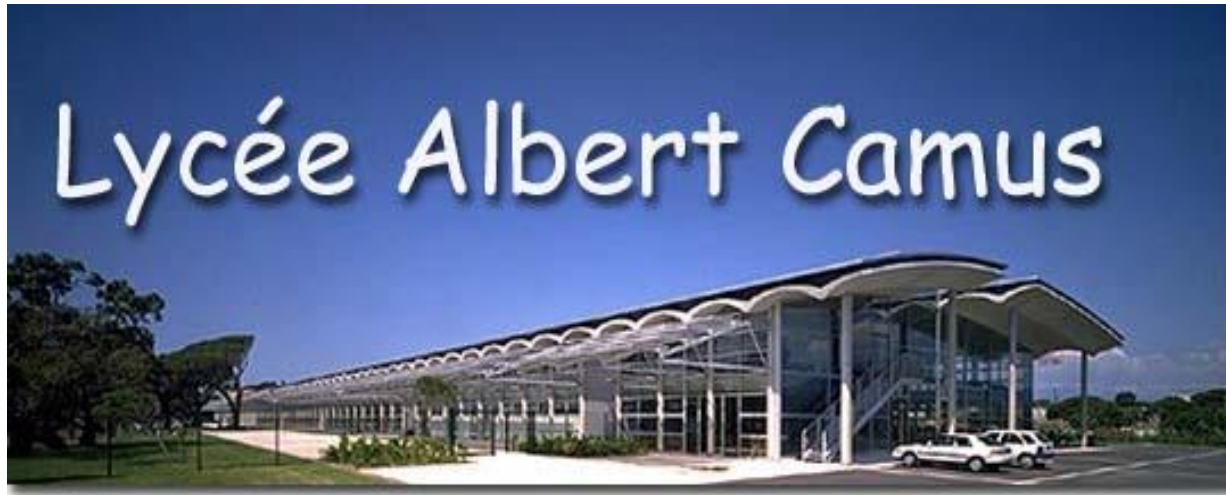


# BACCALAUREAT PROFESSIONNEL

Esthétique-Cosmétique/Parfumerie



83600 FREJUS

# PRESENTATION DES ACTIVITES

**La titulaire du baccalauréat professionnel Esthétique / Cosmétique-Parfumerie est une professionnelle hautement qualifiée dans**

- ▶ Les techniques de soins esthétiques visage et corps
- ▶ Les techniques de maquillages visage et ongles
- ▶ Les techniques esthétiques liées aux phanères (ongles et poils)
- ▶ Le conseil à la clientèle et la vente des produits, de prestations et d'accessoires de soins esthétiques
- ▶ L'animation de pôles de vente auprès de la clientèle
- ▶ La formation et l'encadrement du personnel au sein de l'entreprise
- ▶ La gestion technique, administrative et financière d'un institut, d'une parfumerie

# SECTEURS D'ACTIVITE

- Instituts de beauté
- Parfumeries
- Salons de coiffure avec activités esthétiques intégrées
- Etablissements de thalassothérapie, de balnéothérapie
- Parapharmacies avec ou sans activités esthétiques intégrées
- Entreprises de distribution de produits cosmétiques, de matériels professionnels
- Etablissements de soins, de cure, de convalescence, de réadaptation, d'hébergement pour personnes âgées
- Secteurs indépendants : à domicile, entreprises
- Entreprises de fabrication de produits cosmétiques et de matériels professionnels
- Centres ou associations de réinsertion sociale, centre carcéral

# FONCTIONS OCCUPEES

- Esthéticien(ne) hautement qualifié(e)
- Chef d'entreprise ou directeur(trice) ou gérant(e) ou responsable d'institut, de centre de beauté, de parfumerie, de centre d'esthétique spécialisé
- Animateur(trice) de vente auprès de la clientèle
- Conseiller(ère) en image

# ACTIVITES



Vente



Soin du visage

Soin des mains



Maquillage

Épilations





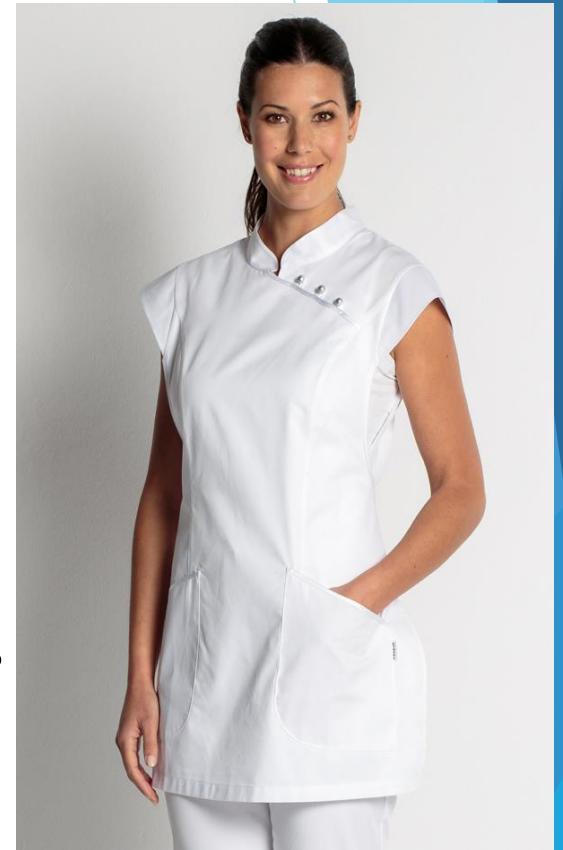
# ACTIVITES

- ▶ Les soins du corps
- ▶ Les faux-ongles



# QUALITES PROFESSIONNELLES

- Etre impeccable : féminine, bien coiffée, cheveux attachés, légèrement maquillée, ongles courts et sans vernis
- Avoir des qualités de bonne gestionnaire, alliées à des connaissances techniques et scientifiques
- Avoir le sens de la communication
- Etre habile manuellement
- Etre autonome, avoir le sens des responsabilités
- Prendre des initiatives



# QUALITES MORALES



Politesse

Ecoute

Courtoisie

Amabilité

Diplomatie

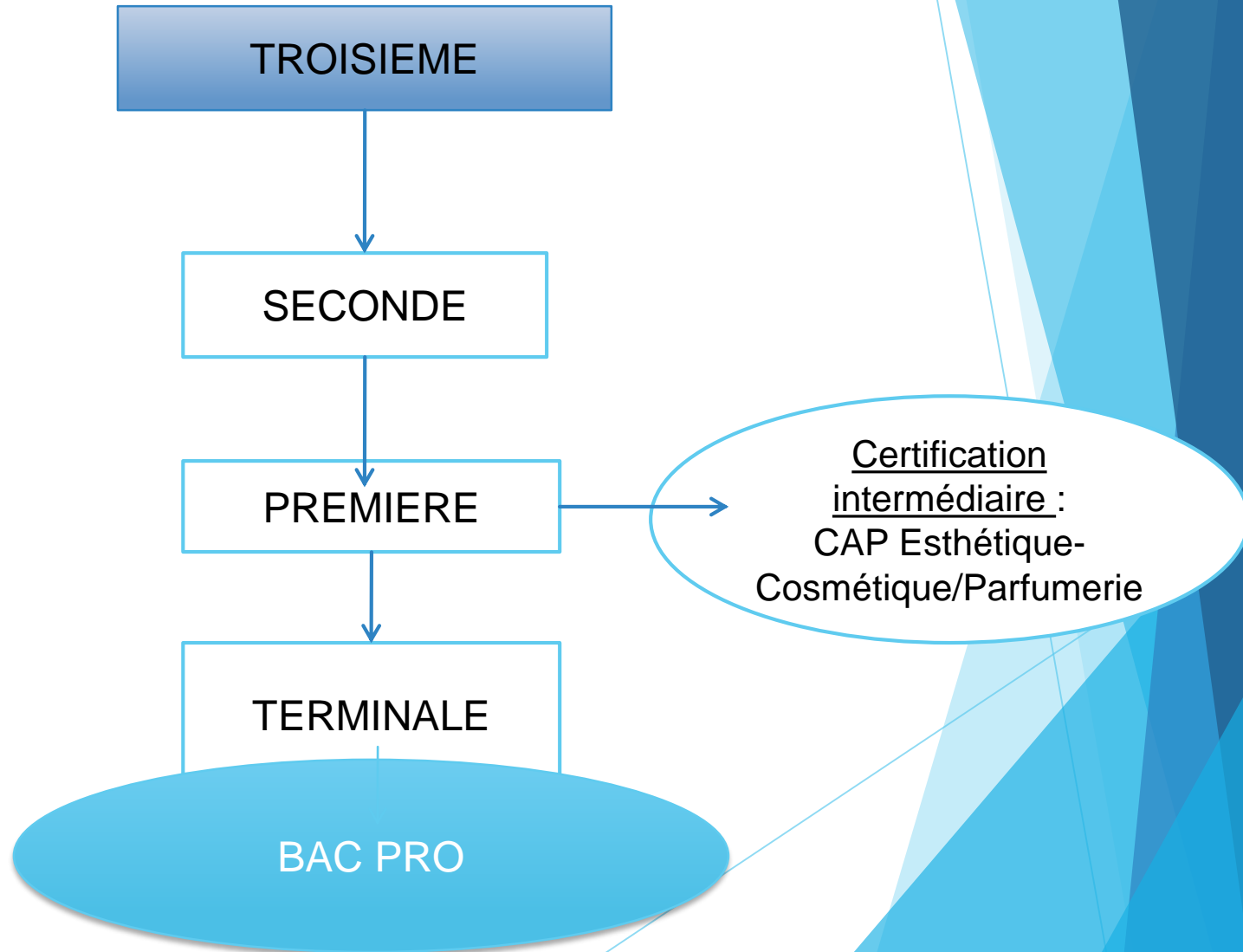
Discrétion



# CONTRAINTES PROFESSIONNELLES

- Métier fatiguant
- L'esthéticienne est souvent debout , ne pas souffrir du dos
- Travailler les week-end
- Horaires variables de 9 heures à 20 heures et plus...

# DUREE DE LA FORMATION



# Les Périodes de Formation en Milieu Professionnel

## **22 SEMAINES**

▶ *en Seconde* : **6 semaines**

▶ *en Première et en Terminale* : **16 semaines**

dont 8 maximum en Terminale

**Les PFMP peuvent être organisées à l'étranger**

# HORAIRES DISPENSES

Matières	34h30
Enseignement technologique et professionnel	14 h
Mathématiques – Sciences	4h30
Français / Hist–Géo / Education civique	4h30
Anglais	2h
Arts appliqués et culture artistique	2h
Education physique et sportive	2h
Economie-gestion	2h
Prévention/Santé/Environnement	1h
Accompagnement personnalisé	2h30

# LES SAVOIRS ASSOCIES

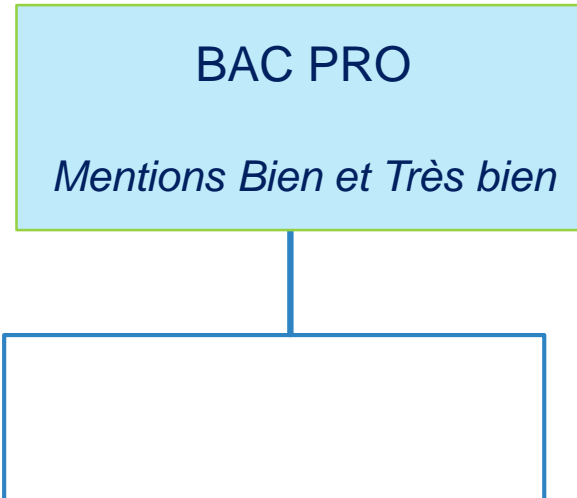
- ❑ Biologie
- ❑ Cosmétologie
- ❑ Gestion de l'entreprise
- ❑ Technologie des appareils et des instruments
- ❑ Techniques esthétiques
- ❑ Vente des produits et des prestations de services
- ❑ Connaissance du milieu professionnel
- ❑ Arts appliqués à la profession

# Le règlement d'examen

EPREUVES	Coefficient
E1 : Épreuve scientifique et technique	3
E2 : Épreuve de technologie : Adaptations de techniques esthétiques et conduite de l'entreprise	5
E3 : Épreuve Professionnelle Epreuve prenant en compte la formation en milieu professionnel	12
E31 : Relation avec la clientèle	3
E32 : Techniques de soins esthétiques	5
E33 : Techniques de maquillage	2
E34 : Economie - gestion	1
E35 : Prévention santé environnement	1
E4 : Épreuve de langue vivante	2
E5 : Épreuve de français, histoire-géographie et enseignement moral et civique	5
E6 : Épreuve d'arts appliqués et cultures artistiques	1
E7 : Épreuve d'éducation physique et sportive	1
EF1-F2 : Épreuves facultatives	



# POURSUITE D'ETUDE POST - BAC



*En continu ou en alternance :*

- BTS « Métiers de l'Esthétique, de la Cosmétique et de la Parfumerie »
- BTS « Management d'Unités Commerciales »
- BTS « Négociation Relation Client »