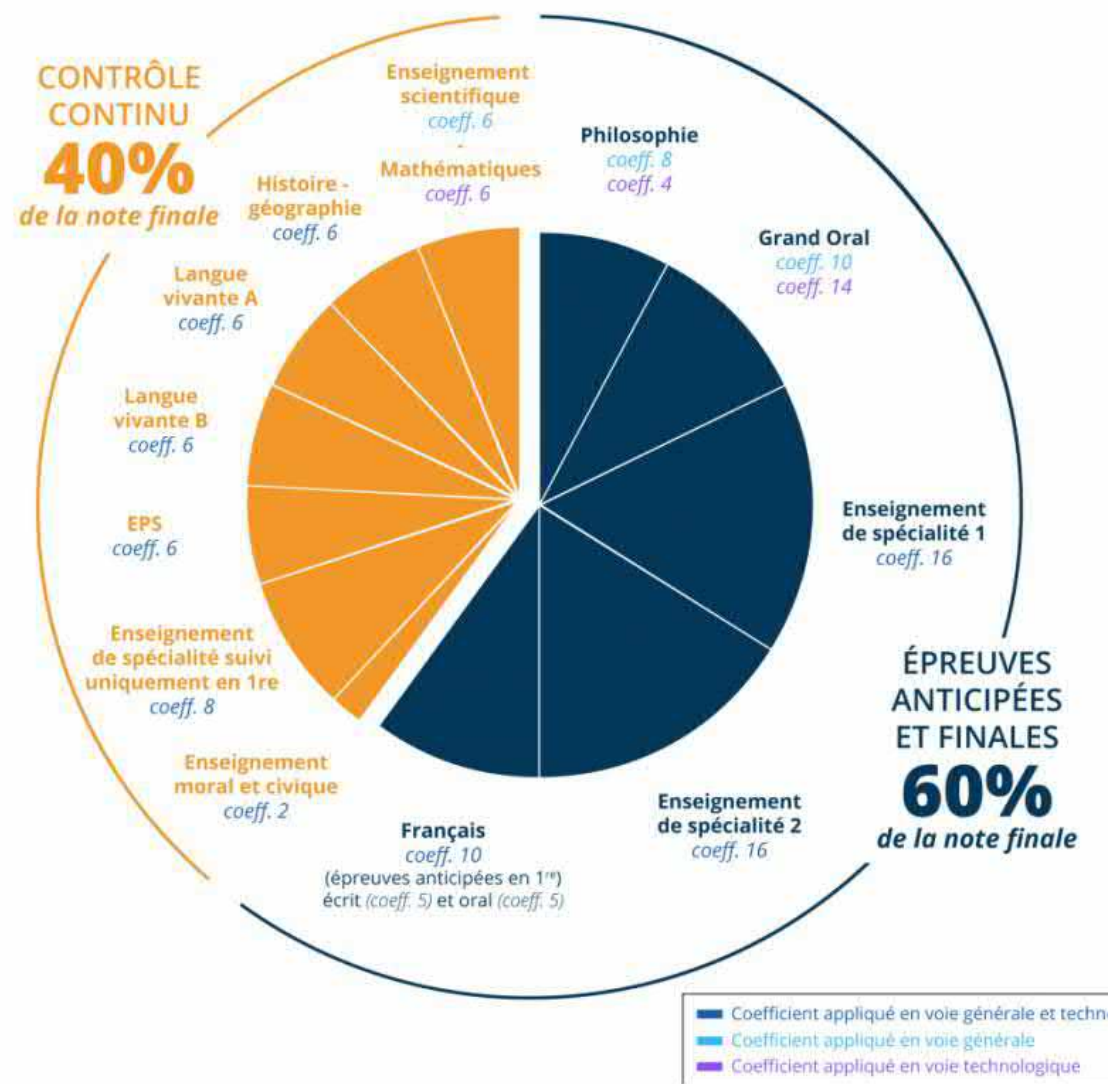


Les Sciences économiques et sociales

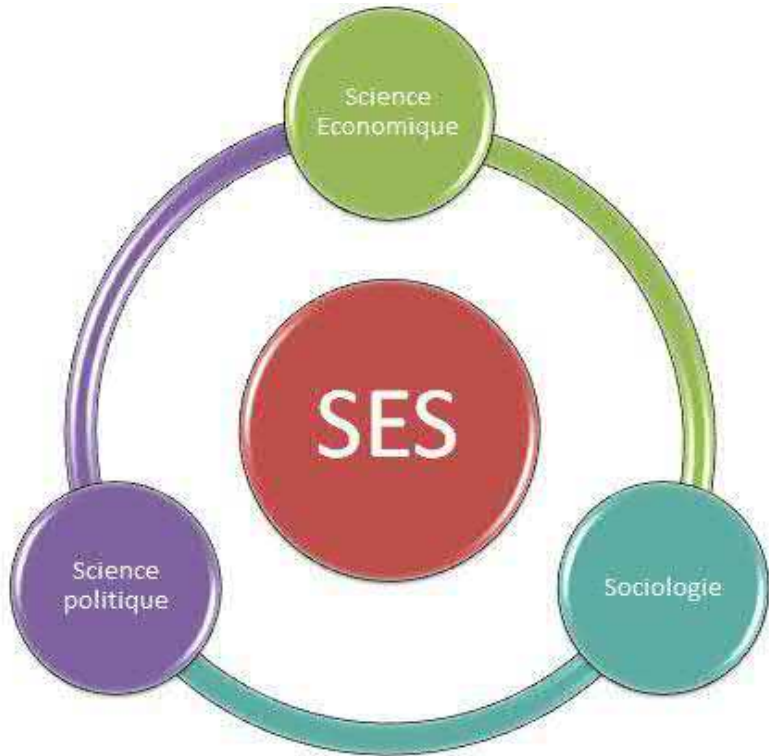
- Une présentation :
- -des débouchés offerts par les SES pour vous aider dans vos choix d'orientation...
- -de l'année de seconde, première et de terminale



- LES EPREUVES DU BAC AVEC LEUR COEFFICIENTS



• PROGRAMME DE SECONDE EN SES



Les thèmes du programme

1. Ménages et consommation

Comment les revenus et les prix influencent-ils les choix des consommateurs ?

La consommation : un marqueur social ?

2. Entreprises et production

Qui produit des richesses ?

Comment produire et combien produire ?

3. Marchés et prix

Comment se forment les prix sur un marché ?

La pollution : comment remédier aux limites du marché ?

4. Formation et emploi

Le diplôme : un passeport pour l'emploi ?

Le chômage : des coûts salariaux trop élevés ou une insuffisance de la demande ?

5. Individus et cultures

Comment devenons-nous des acteurs sociaux ?

Comment expliquer les différences de pratiques culturelles ?



PREMIERE

LE MARCHE
LA MONNAIE
LE FINANCEMENT
LA SOCIALISATION
LA DEVIANCE
LE LIEN SOCIAL
LE VOTE
OPINION PUBLIQUE
ASSURANCE / PROTECTION SOCIALE

>> SCIENCES ECONOMIQUES ET SOCIALES

Sociologie,
Sciences économiques
Sciences politiques

ORIENTATION

Journalisme, droit, sciences politiques,
économie et gestion, sociologie, anthropologie,
ressources humaines, métiers des entreprises,
statistiques, psychologie...



ENSEIGNEMENT DE SPECIALITE DE PREMIERE ET TEMINALE



>> SCIENCES ECONOMIQUES ET SOCIALES

TERMINALE

CROISSANCE
FINANCE INTERNATIONALE
CHOMAGE
MONDIALISATION
EUROPE
CLASSES SOCIALES
MOBILITE
TRAVAIL
ENGAGEMENT POLITIQUE
JUSTICE SOCIALE
ENVIRONNEMENT

Sociologie,
Sciences économiques
Sciences politiques

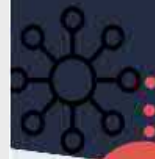
ORIENTATION

Journalisme, droit, sciences politiques,
économie et gestion, sociologie, anthropologie,
ressources humaines, métiers des entreprises,
statistiques, psychologie...

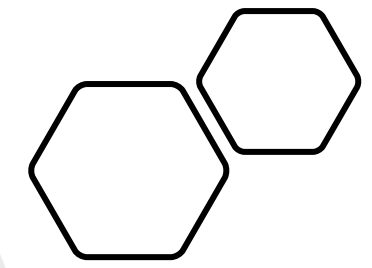


LES ORIENTATIONS

SPECIALITE SCIENCES ECONOMIQUES ET SOCIALES



<p>LICENCE</p> <ul style="list-style-type: none"> Langues étrangères appliquées Langues, littératures et civilisations Étrangères et régionales Communication Sciences sociales Géographie Aménagement du territoire 	<p>LICENCES</p> <ul style="list-style-type: none"> Sociologie Philosophie Droit Sciences Politiques Sciences de l'Homme 	<p>LICENCE</p> <ul style="list-style-type: none"> Droit et sciences politiques Sociologie Sciences de l'Homme Sciences sociales histoire Géographie - aménagement du territoire 	<p>DUT</p> <ul style="list-style-type: none"> Gestion des entreprises et des administrations Gestion administrative et commerciale des organisations Carrières sociales Technique de commercialisation 	<p>LICENCES</p> <ul style="list-style-type: none"> STAPS Psychologie Sciences sanitaire et sociale 	<p>LICENCES</p> <ul style="list-style-type: none"> Economie et Gestion Mathématique et sciences sociales Techniques Quantitatives et Management Licence mathématiques et informatique appliquées aux sciences humaines et sociales Informatique
<p>ÉCOLES</p> <ul style="list-style-type: none"> Formations du social 	<p>ÉCOLES</p> <ul style="list-style-type: none"> IEP Journalisme Métiers du social 	<p>ÉCOLES</p> <ul style="list-style-type: none"> Science Po Journalisme Métiers du social 	<p>ÉCOLES</p> <ul style="list-style-type: none"> Economie et Gestion Mathématique et sciences sociales Administration économique et sociale Techniques Quantitatives et Management Sociologie 	<p>ÉCOLES</p> <ul style="list-style-type: none"> STAPS Psychologie Sciences sanitaire et sociale 	<p>ÉCOLES</p> <ul style="list-style-type: none"> Bachelor Intelligence artificiel Bachelor Informatique
<p>BUT</p> <ul style="list-style-type: none"> Information Communication Carrières sociales 	<p>BUT</p> <ul style="list-style-type: none"> Carrières sociales 	<p>BUT</p> <ul style="list-style-type: none"> Information et Journalisme Information et communication Carrières sociales 	<p>BUT</p> <ul style="list-style-type: none"> Production, Hygiène, Sécurité, Environnement 	<p>BUT</p> <ul style="list-style-type: none"> Production, Hygiène, Sécurité, Environnement 	<p>BUT</p> <ul style="list-style-type: none"> Production, Hygiène, Sécurité, Environnement
<p>PREPAS</p> <ul style="list-style-type: none"> BL : lettres et sciences sociales 	<p>PREPAS</p> <ul style="list-style-type: none"> BL : lettres et sciences sociales 	<p>PREPAS</p> <ul style="list-style-type: none"> Information et Journalisme Information et communication Carrières sociales 	<p>PREPAS</p> <ul style="list-style-type: none"> BL : lettres et sciences sociales ECE : économique et commerciale option éco. ECS : économique et commerciale option scientifique. D1, D2 Préparation au Diplôme de Comptabilité et de Gestion 	<p>PREPAS</p> <ul style="list-style-type: none"> BL : lettres et sciences sociales ECE : économique et commerciale option éco. ECS : économique et commerciale option scientifique. D1, D2 Préparation au Diplôme de Comptabilité et de Gestion 	<p>PREPAS</p> <ul style="list-style-type: none"> BL : lettres et sciences sociales ECE : économique et commerciale option éco. ECS : économique et commerciale option scientifique. D1, D2 Préparation au Diplôme de Comptabilité et de Gestion



Des poursuites d'étude variées

- **I) Université**
- II) IUT-STS tertiaires
- III) CPGE
- IV) Instituts d'Études Politiques
- V) Ecoles spécialisées



CPGE : Classes préparatoires aux grandes écoles :

- ECE : Ecoles de commerce
- A/L : Lettres
- B/L : Lettres et sciences sociales

LICENCES

- Information Communication
- Double licence droit et arts

LICENCES

- STAPS
- Psychologie
- Sciences Sanitaires et sociales

ECOLES

- Infirmiers (IFSI)

DUT

- Production / Hygiène, Sécurité, Environnement

LICENCES

- Economie – gestion
- MSH / AES
- Psychologie
- DCG
- Administration publique
- Droit
- LEA

CPGE

- B/L
- ECE

DUT

- Information communication

ECOLES

- Ecoles d'art et de design

LICENCES

- LEA
- Communication
- LLCR
- Sciences sociales
- Géographie – Aménagement du territoire

ECOLES

- Formations du social

DUT

- Information communication
- Carrières sociales
- Carrières juridiques

LICENCES

- Sociologie
- Sciences de l'éducation
- Droit
- Sciences Po
- Philosophie
- 1 autre

DUT

- Carrières sociales
- Carrières juridiques

CPGE

- A/L
- B/L
- Formations du social
- Sciences

CPGE

- Economie Droit Gestion

DUT

- Carrières sociales
- Carrières juridiques
- Info-com
- journalisme

DUT

- Gestion Entreprises Adm.
- GACO
- Techniques de commercialisation
- Carrières sociales
- Carrières juridiques

ECOLES

- Sciences Po (IEP)
- Ecoles de journalisme
- Formations du social

LICENCES

- Droit Sciences Po
- Sociologie
- Sciences de l'Homme
- Sciences Sociales
- Histoire
- Géographie – aménagement du territoire
- Sciences de l'éducation

SES

ARTS

SVT

MATHS

LLCE*

**Humanités
Littérature
Philo**

HGGSP

*LLCE = Langues Littératures et Cultures Etrangères

Que faire avec une spécialité SES ?

<https://youtu.be/tSjdeLbeMDA>

- 1^{er} cycle universitaire et en CPGE, IUT et BTS

En % des étudiants
Droit et Sciences Politiques
Sciences Économiques - Gestion
AES
Lettres et arts
Langues
Sciences Humaines et Sociales
Staps
CPGE économiques
CPGE littéraires
IUT tertiaires
BTS tertiaires

I) L'Université : des études longues (LMD)

- Avec l'harmonisation européenne du LMD, la durée des études à l'université est de 3, 5 ou 8 ans.
- L : Licence en 3 ans (L1, L2, L3)
- M : Master en 2 ans (M1, M2)
- Indispensable pour présenter les concours de l'enseignement
- D : Doctorat en 3 ans (D1, D2, D3)

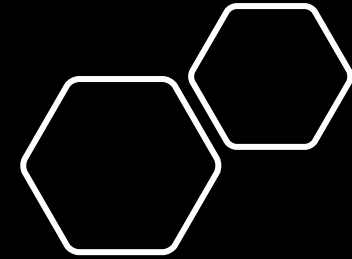




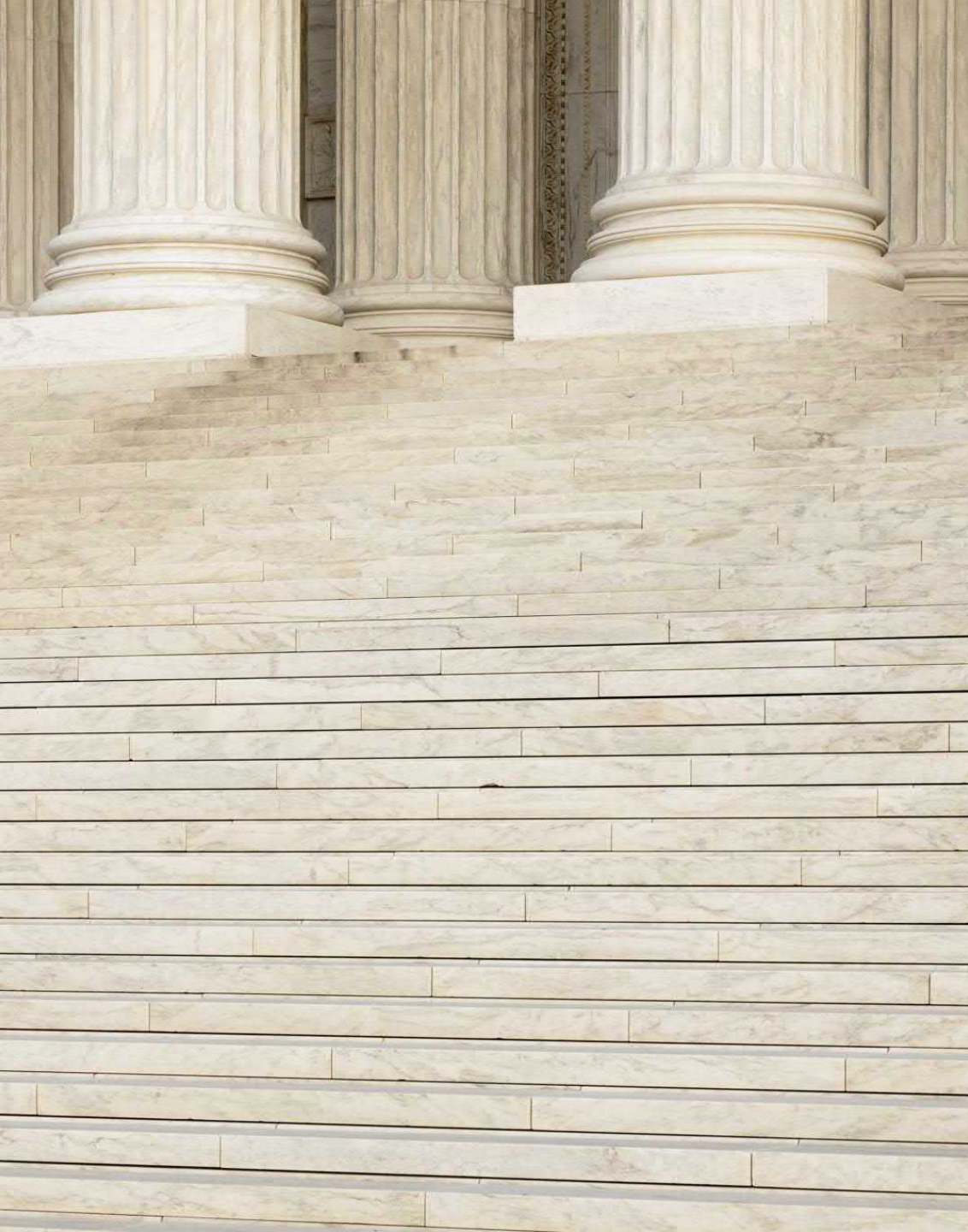
Profil des étudiants qui réussissent à l'université

- Vouloir continuer des études généralistes avec spécialisation progressive longue
- Avoir choisi et non subi l'Université
- Être autonome et organisé dans son travail (seulement 20 à 25 h de cours par semaine)

De nombreux débouchés à bac +3, 5 ou 8



- ✓ Vie active (banque, management, ressources humaines, psychologue...)
- ✓ Concours d'avocat
- ✓ Ecole de la magistrature
- ✓ Concours de la fonction publique nationale (catégorie A)
- ✓ Concours de la fonction publique territoriale
- ✓ Concours d'enseignant
- ✓ Recherche
- ✓ ...



- I) Université
- **II) IUT-STS tertiaires**
- III) CPGE
- IV) Instituts d'Études Politiques
- V) Ecoles spécialisées



II) Des études courtes
avec un fort encadrement
(30 heures de cours par
semaine)

Bac+2 et +3

- DUT : diplômes universitaires technologiques (en IUT)
- BTS : brevets de technicien supérieur (STS en lycée)



IUT des domaines tertiaires

- Techniques de commercialisation
- Gestion des entreprises et administrations
- Carrières juridiques
- Gestion logistique et transport
- Carrières sociales
- Statistiques et traitement informatique des données
- Services et réseaux de communication

BTS

- Management des unités commerciales
- Commerce international
- Comptabilité et gestion des organisations
- Economie sociale et familiale
- Communication des entreprises
- Assistant de gestion de PME-PMI
- Tourisme
- Négociation et relations client
- Assistant de direction (trilingue)
- Informatique et gestion
- Assurance
- Professions immobilières




BTS

- Management des unités commerciales
- Commerce international
- Comptabilité et gestion des organisations
- Economie sociale et familiale
- Communication des entreprises
- Assistant de gestion de PME-PMI
- Tourisme
- Négociation et relations client
- Assistant de direction (trilingue)
- Informatique et gestion
- Assurance
- Professions immobilières

Les STS sont des études supérieures d'abord calibrées pour les bacheliers technologiques et professionnels.

Elles sont relativement pointues et professionnalisantes.

- 
- I) Université
 - II) IUT-STS tertiaires
 - **III) CPGE**
 - IV) Instituts d'Études Politiques
 - V) Ecoles spécialisées



III) Les C.P.G.E.

- Classes préparatoires aux Grandes Ecoles (en lycée, 2 ans) :
 - Prépas économiques et commerciales (HEC)
 - Prépas Lettres et Sciences sociales B/L (Khâgnes)
 - Prépas ENS Cachan
 - Prépas Lettres A/L (Khâgnes)



Les CPGE: Des formations généralistes de haut niveau

- >>> Pour se préparer aux concours des Ecoles de Management (Ecoles de commerce), Ecoles Normales Supérieures et poursuites d'études universitaires de haut niveau.
- >>> Pour acquérir une formation solide (connaissances et méthodes de travail)

Profil des étudiants de classe prépa

- Bons voire très bons résultats au lycée (13/20 et plus)
- Résultats solides et équilibrés
- L'habitude du travail scolaire
- Pouvoir travailler beaucoup (motivation)
- Une personnalité stable et mature
- De la ténacité et de l'endurance

- >>> **Osez la prépa !**





L'organisation des études

- 30 heures de cours
- 2-3 oraux par semaine (colles ou khôlles)
- Beaucoup de travail personnel (lectures, dissertations, exercices de math...)

Quelle école ? (Niveau bac + 5)

Dans les CPGE économique: les bacheliers ES représentent près de 30% des admis à HEC.

A l'issue des CPGE, les bacheliers ES sont 90% à réussir, en deux ou trois ans, à un concours au moins d'accès dans une grande (ou moins grande) école de commerce/gestion.

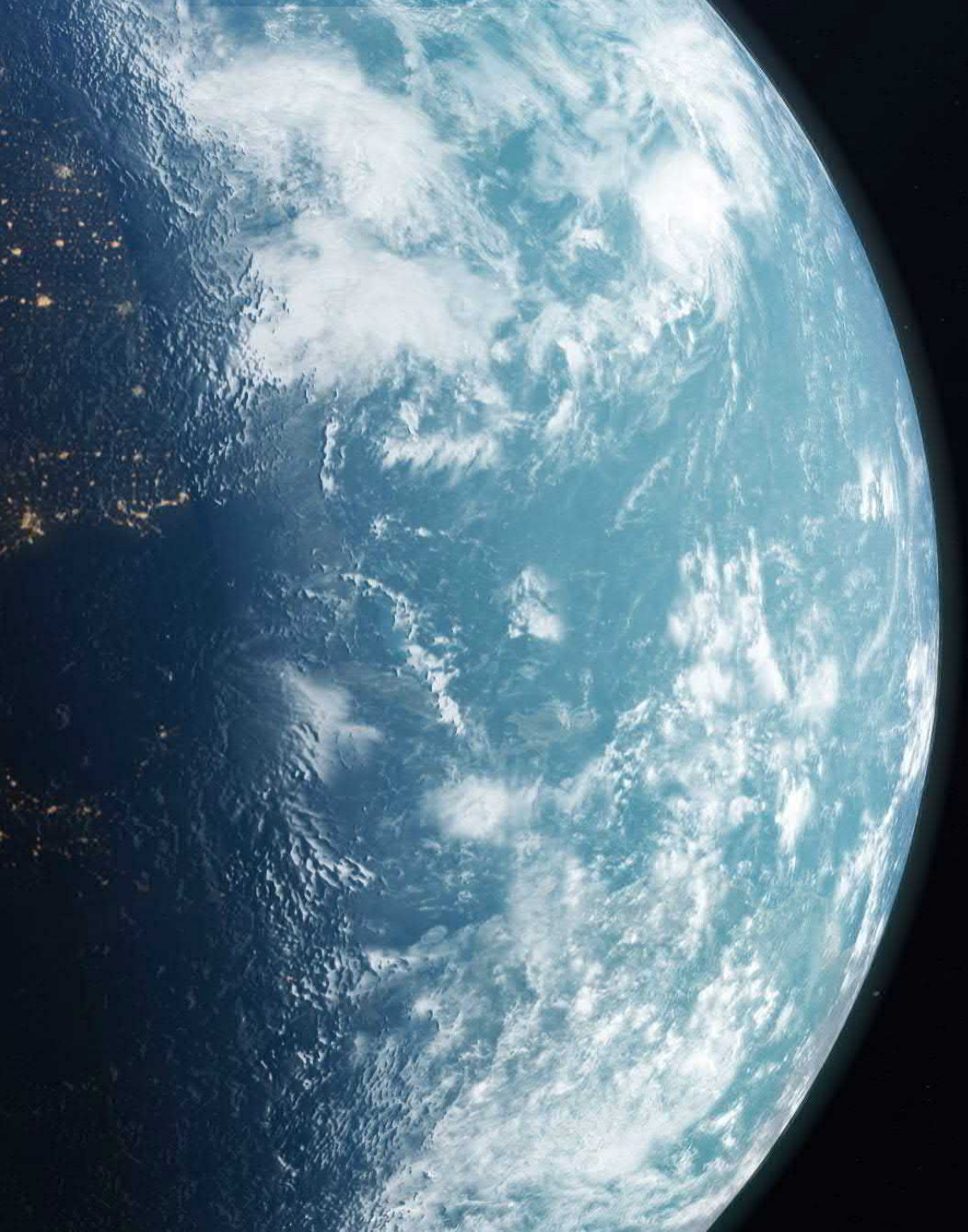
Leur classement déterminera l'Ecole qu'ils rejoindront via plusieurs "banques d'épreuves" : BCE, Ecricome, autres concours.

Les plus prestigieuses : HEC, ESSEC, ESCP, EDHEC... dont certaines sont gratuites ENSAE, ENS (Ulm, LSH-Lyon, Cachan)

Les bons étudiants peuvent aussi poursuivre en L3 voire M1 dans leur spécialité



- I) Université
- II) IUT-STS tertiaires
- III) CPGE
- IV) Instituts d'Études Politiques
- V) Ecoles spécialisées



IV) Les Instituts d'Études Politiques (bac + 5)

- Il existe cinq procédures principales, se déroulant toutes via la plateforme Parcoursup :
- Sciences Po Paris
- Concours commun des IEP du réseau Sciences Po : Le concours d'entrée en première année est commun aux Instituts d'études politiques d'Aix-en-Provence, Lille, Lyon, Rennes, Saint-Germain-en-Laye, Strasbourg et Toulouse. Il permet de candidater en même temps aux 7 Sciences Po du réseau.
- Sciences Po Bordeaux
- Sciences Po Grenoble
- IEP de Fontainebleau



- Les épreuves écrites auront lieu **le 20 avril 2024** :
- **1- Questions Contemporaines** (durée 3 heures, coefficient 3) avec pour thèmes généraux de révision : « **L'alimentation** » et « **Le corps** ». Une bibliographie indicative sera proposée sur le site du Réseau ScPo en septembre.
- **2- Histoire** (durée 2 heures, coefficient 3) avec pour programme de révision celui de l'enseignement commun de Terminale générale. Les thèmes sont : "**Les relations entre les puissances et les modèles politiques des années 1930 à nos jours. Histoire politique, sociale et culturelle de la France depuis les années 1930**". Une bibliographie indicative est d'ores et déjà proposée sur le site du Réseau ScPo.
- **3- Langue vivante** (au choix entre allemand, anglais, espagnol et italien - durée 1 heure, coefficient 2) qui reposera sur des exercices de compréhension et un essai.
- Vous pourrez retrouver les modalités complètes du concours commun, fin septembre, sur le site : www.reseau-scpo.fr

- 
- I) Université
 - II) IUT-STS tertiaires
 - III) CPGE
 - IV) Instituts d'Études Politiques
 - **V) Ecoles spécialisées**

V) Les Ecoles spécialisées

- Paramédical
- Social
- Arts et création
- Journalisme, architecture...



Les métiers du social

- ✓ Assistant de service social (3 ans)
- ✓ Conseiller en économie sociale et familiale (3 ans)
- ✓ Educateur de jeunes enfants (3 ans)
- ✓ Educateur spécialisé (4 ans)

Arts, design, architecture, notariat, ...

- ◆ Nébuleuse d'Ecoles payantes (décoration, textile, habitat, graphisme, design...)
- ◆ Architecture : 20 Ecoles publiques (environ 200 bacheliers ES par an)
- ◆ Ecoles de notariat, de journalisme, d'hôtellerie...

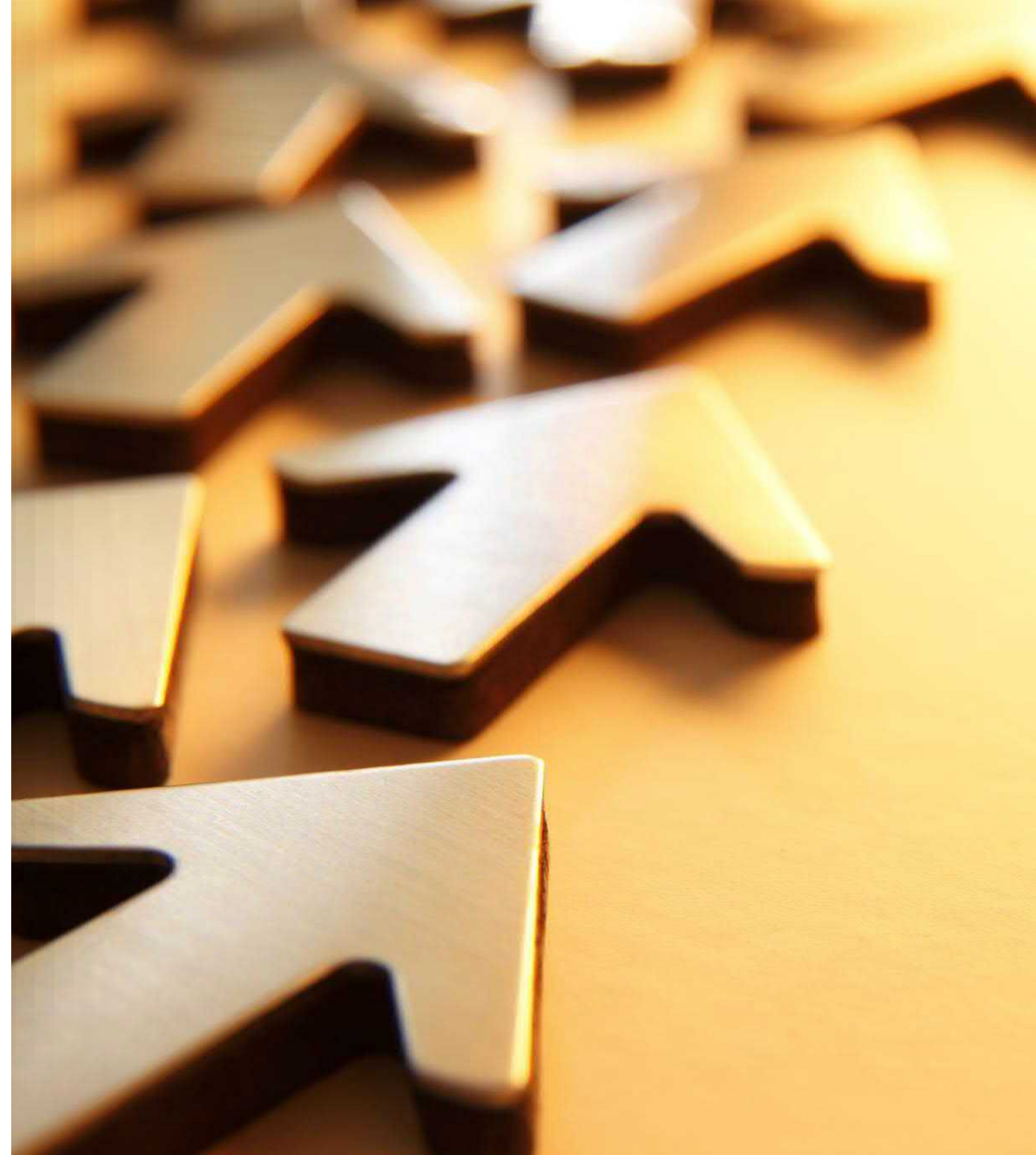
Pour réussir son orientation...

- Ne pas craindre de douter...
- Ne pas craindre de ne pas savoir...
- Ne pas craindre de se tromper...
- Mais s'investir dans son projet en construction pour réduire les doutes, les inconnues et les erreurs possibles !



... s'aventurer pour voir plus loin !

- 50% des métiers de demain n'existent pas encore aujourd'hui !
- S'orienter passe souvent bien plus par l'élimination de ce qu'on ne veut pas faire
- ... plutôt que par le choix d'un « chemin tout tracé »
- Plus le niveau de formation initiale est élevé et général, plus on pourra se réorienter ou se recycler.
- >>> L'orientation dure toute la vie, les « erreurs » ne sont jamais irréversibles, surtout quand on est jeune.



Apprendre à se connaître...

- Suis-je travailleur ? Puis-je l'être ?
- Ai-je atteint mes limites ? Puis-je les atteindre (motivation) ?
- Ai-je hâte de rentrer sur le marché du travail ?
- Suis-je pressé de me spécialiser ?
- Puis-je me passionner pour de longues études ?
- Ai-je encore besoin d'un encadrement fort ou ai-je envie d'autonomie ?





Quels domaines m'attirent ?

- * Négociation, logistique
- * Spectacle et événementiel
- * Comptabilité, banque-assurance
- * Immobilier, tourisme
- * Métiers du social, paramédicaux, de l'enfance
- * Métiers créatifs, artistiques
- * Communiquer et informer
- * Les métiers de l'enseignement
- * La Politique et la haute fonction publique
- * Les statistiques, l'informatique
- * L'Armée, la Police...

